



Sammlung Ehepaar T

KUNST die aus dem RAHMEN fällt...
aus vier Jahrzehnten

Ida Kerkovius (1879-1970)



Aufsteigende Straße mit Bäumen

Signiert IK

Pastell auf Karton, Bildmaß ca. 35 x 75,5 cm

Im Rahmen mit Mu-Glas ca. 50 x 93 cm

12.800,- €

verkauft

Max Ackermann (1887-1975)



Drei Figuren 1932

Kohle auf Papier signiert, datiert

Bildmaß ca. 13 x 30 cm

Rückseitig mit vollem Namen Max Ackermann 1932

Im Rahmen mit Mu-Glas ca. 35 x 47 cm

3.900,- €



Ohne Titel 1950/72

Farbserigrafie signiert, datiert, Auflage 100 Exemplare

Im Rahmen ca. 68 x 74 cm

1.100,- €



Ohne Titel 1974

Pastell auf grauem Papier signiert, datiert

Bildmaß ca. 38 x 31 cm

Im Rahmen mit Mu-Glas ca. 63 x 60 cm

6.800,- €

Adam Lude Döring (1925-2018)



Am Fenster 1988

Mischtechnik auf Hartfaser signiert, datiert,
Bildmaß ca. 24 x 24 cm
Im Rahmen mit Mu-Glas ca. 38 x 38 cm
2.500,- €

verkauft

Arthur Fillon (1900-1974)



Straße in Paris im Winter

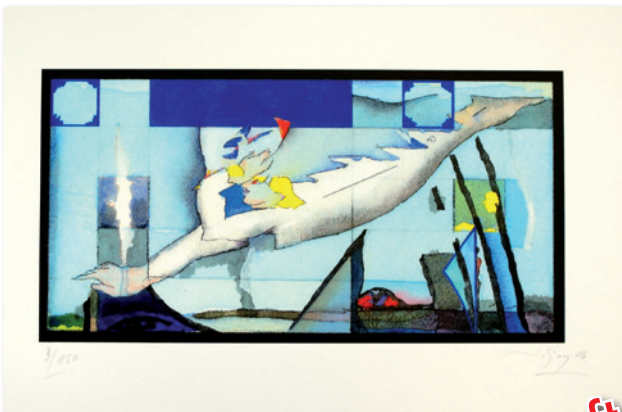
Öl auf Papier signiert, Bildmaß ca. 10 x 13,5 cm
Im Rahmen mit PP ca. 19 x 24 cm
500,- €

Heidi Förster *1932



Herbstdorf 1991

Radierung koloriert, signiert, datiert
Im Rahmen ca. 38 x 56 cm
600,- €



Engel 2006

Serigrafie signiert, datiert Bildmaß ca. 30 x 15,5 cm
Mit Rahmen ca. 42 x 32 cm
190,- €

verkauft



Farbholzschnitt signiert, datiert, Bildmaß ca. 57 x 42 cm, Gedruckt in Japan WV 942 A,
im Rahmen mit Mu-Glas ca. 75 x 65 cm
7.900,- €

verkauft

Ähnliches, typisches Motiv des berühmten Künstlers mit stilisierten Häusern hinter Gärten, japanischer Farbholzschnitt in 14 Farben auf Büttenspapier, nach dem 1962 in Piano del Voglio bei Bologna entstandenen Gemälde „Häuser im Schnee im Silberregen mit rotem Weg“ [Werknummer 557], geschnitten von Tatsuo Kawashima, gedruckt 1989 von Akio Shimizu in Kyoto, herausgegeben von der Gruener Janura AG in Glarus, Variante der Drucke 1-250 „Dark rain“, links unter der Darstellung handschriftlich nummeriert „25/499“, handsigniert „© Hundertwasser“, handschriftliche Werknummer „557 B“ sowie datiert und ortsbezeichnet „24. Nov. [19]89 Vienna [Wien]“, weiterhin gestempelt mit japanischen Stempeln vom Holzschneider und Drucker, qualitativvoll, freigestellt hinter Glas und Passepartout im Handvergolderrahmen gerahmt, Blattmaße ca. 56 x 42 cm. Künstlerinfo: eigentlich Friedrich Stowasser, nannte sich auch Friedensreich Regentag Dunkelbunt Hundertwasser, österreichischer Maler, Zeichner, Graphiker, Plastiker, Architekt, Entwerfer, Philosoph und Umweltaktivist (1928 Wien bis 2000 an Bord der „Queen Elizabeth 2“ bei Neuseeland).

Erich Hauser (1930-2004)



125 Jahre TVS 1991

Radierung signiert, 4/240, Bildmaß ca. 24,5 x 24,5 cm
Ohne Rahmen, Außenmaß ca. 40 x 53 cm
400,- €

Fritz Ruoff (1906-1998)



Ohne Titel

Mischtechnik mit Collage **verkauft**
Bildmaß ca. 31,5 x 46 cm
Im Rahmen ca. 42 x 60 cm
800,- €

Max Ernst (1881-1976)



Espache vert 1970/72

Aquatinta signiert, Bildmaß ca. 24,5 x 29 cm
Im Rahmen mit Mu-Glas ca. 45 x 65 cm
1.200,- €

Herbert Gebauer (1925-2010)



Unendliche Schleife

Bronze auf Steinsockel, Auflage 9 Exemplare
ca. 24 x 13 x 10 cm
1.200,- € **verkauft**

Joschi Takahaschi (1943-1989)



Komposition in Blau-grün 1981
Mischtechnik auf Papier signiert, datiert,
Bildmaß ca. 12 x 16 cm
Vergolderrahmen mit PP ca. 31 x 37 cm
800,- €

Wilhelm Imkamp (1906-1990)

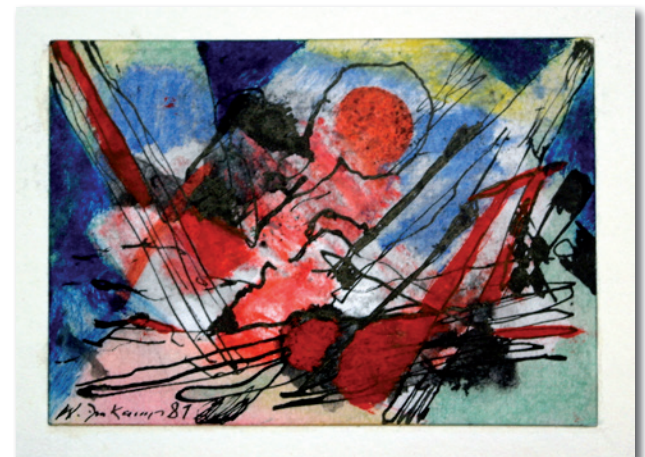


Ohne Titel (Berge) 1980
Mischtechnik signiert, datiert,
Bildmaß ca. 10 x 7 cm

Piero Dorazio (1927-2005)



Ohne Titel 1970
Farbaquatinta signiert, datiert 8/50,
Bildmaß ca. 31 x 24 cm
Im Rahmen ca. 63 x 53 cm
1.200,- €



Ohne Titel (Sonne) 1981
Mischtechnik signiert, datiert, Bildmaß ca. 10 x 7 cm
Im Rahmen ca. 40 x 40 cm
Paar 900,- €

verkauft

verkauft

Otto Herbert Hajek (1927-2005)



Farbwege 1974

Serigrafie auf Alu 1/5 signiert, datiert,
Bildmaß ca. 41 x 37 cm

600,- €

verkauft

Wilhelm Schnarrenberger (1892-1966)



Stilleben 1963

Öl auf Karton signiert, datiert,
Bildmaß ca. 21,5 x 27 cm
Im Silberrahmen ca. 40 x 46 cm

2.500,- €



Ohne Titel 1991

Farbserigrafie signiert, Bildmaß ca. 65 x 65 cm
Im Rahmen mit Mu-Glas ca. 65 x 65 cm

1.200,- €

verkauft

Heidi Förster *1932



Iris

Acryl Hinterglasmalerei signiert, datiert
im Künstlerrahmen ca. 38 x 45 cm

1.200,- €



Gans 1982

Acryl Hinterglasmalerei signiert, datiert
im Künstlerrahmen ca. 45 x 36 cm

1.200,- €



Blumen 1992 (Hommage a 12.9.1992)

Acryl Hinterglasmalerei signiert, datiert
im Künstlerrahmen ca. 40 x 40 cm

1.200,- €

Dietlind Petzold *1941



Gans und Ganter

Bronze, Breite ca. 30 cm, Höhe ca. 18 cm

Paar 800,- €

verkauft

HAP Grieshaber (1909-1981)



Philemon und Baucis 1975

Farbholzschnitt signiert, Bildmaß ca. 22 x 45 cm
Im Rahmen mit PP ca. 40 x 50 cm
800,- €



Chor 1967

Farbholzschnitt signiert, Bildmaß ca. 28 x 41 cm
Im Rahmen ca. 46 x 50 cm
1.500,- €



Das blaue Paar 1972

Farbholzschnitt signiert, Bildmaß ca. 65 x 77 cm
Im Rahmen mit PP ca. 93 x 112 cm
2.900,- €

verkauft



In der Taberna I 1956

Farbholzschnitt auf Japanpapier signiert,
Bildmaß ca. 52 x 63 cm, im Rahmen ca. 66 x 82 cm
2.500,- €

Alfred Finsterer (1908-1996)



Pastorale-mediterran (1979)
Farbradierung signiert, datiert,
Ohne Rahmen ca. 50 x 70 cm
300,- €

Rudolf Förch *1931



Zäune und Schürzen 1983
Farbholzschnitt signiert, Bildmaß ca. 40 x 32 cm
Ohne Rahmen ca. 50 x 40 cm
300,- €

Georg Ostertag (1906-1980)



Kompositionen mit Blumen 1951
Tempera auf Papier signiert, datiert,
Bildmaß ca. 51,5 x 35 cm
Im Rahmen aus der Zeit mit PP ca. 68 x 58 cm
500,- €



Kleiner Platz mit 4 Tischen
Farbholzschnitt signiert, 9/12
Im Rahmen mit PP ca. 82 x 63 cm
500,- €

Otto Dix (1881-1969)



St. Martin 1954

Lithografie signiert, datiert, 15/30
Bildmaß ca. 69 x 75 cm
Im Rahmen ca. 73 x 79 cm
3.800,- €

Fritz Nuss (1907-1999)



Bettler 1962

Bronze, Entwurf für Sindelfingen als G...
ca. Höhe 63,5 cm
2.900,- € **verkauft**

Otto Dix (1881-1969)



Kartoffelernte 1949

Lithografie signiert, 4/30, Bildmaß ca. 53 x 29 cm
Im Vergolder-Rahmen mit Mu-Glas ca. 72 x 61 cm
2.800,- €

Lars Larson (1915-1993)



Stier

Schmiedeeisen, Höhe ca. 9 x 21 cm
800,- € **verkauft**

William Straube (1871-1974)



Tunis 1914

Lithografie signiert, datiert, Bildmaß ca. 21 x 27 cm
Im Rahmen mit PP ca. 42 x 52 cm
600,- €

Carl Hofer (1878-1954)



Putzmacherin III 1922

Lithografie signiert, Bildmaß ca. 30 x 41 cm
Im Rahmen mit PP ca. 47 x 62 cm
1.900,- €

Erich Heckel (1883-1970)



Junges Mädchen 1913

Holzchnitt signiert, datiert, Bildmaß ca. 26 x 26 cm
Im Rahmen ca. 47 x 58 cm
1.900,- €

K.U. Nuss *1943

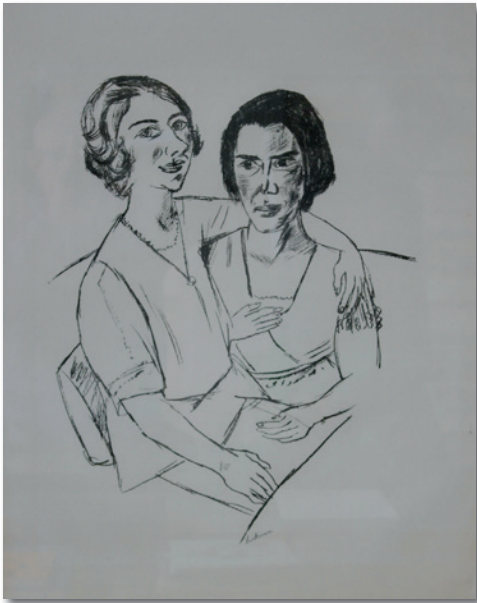


Aufschauend 1982

Bronze 4/10 ca. 14 x 8 x 11,5 cm
700,- €

verkauft

Max Beckmann (1884-1950)



Zwei Freundinnen 1922

Lithografie signiert, Bildmaß ca. 40 x 51 cm
Im Rahmen ca. 59 x 81 cm, WV Gallwitz 215
2.800,- €

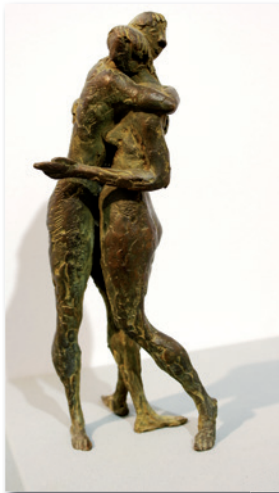
Max Pechstein (1881-1955)



Fischer am Ufer 1923

Holzchnitt signiert 51 Exemplare,
Bildmaß ca. 32 x 40 cm
Im Vergolderrahmen mit PP u. Mu-Glas ca. 52 x 62 cm
2.800,- €

K.U. Nuss * 1943



Liebespaar 1991
Bronze, ca. 24 x 10 cm
1.100,- €

verkauft

K.U. Nuss * 1943



Tanzpaar 1981
Bronzerelief 1. Ausgabe ca. 22,5 x 28 cm
1.200,- €

Ernst Fuchs (1930-2015)



Arabisches Dorf

Farbradierung signiert, Auflage 19/50
Bildmaß ca. 27 x 9 cm,
Im Rahmen ca. 56 x 35 cm
600,- €

Ernst Fuchs (1930-2015)



Portrait aus der DIVAN Serie 1976/77

Farbradierung signiert, Auflage 40/50,
Bildmaß ca. 27 x 25 cm
Im Rahmen ca. 37 x 55 cm
500,- €



Deutscher Wald 1967

Farbradierung signiert, Auflage 37/50
Bildmaß ca. 27 x 9 cm
Im Rahmen ca. 56 x 35 cm
600,- €
PAAR 950,- €

Ubbo Enninga *1955



Der Kuss
Bronze 2/12 ca. 9 x 11 cm
200,- €

verkauft

Herrmann Sohn (1895-1971)



Flüchtende Mädchen 1986

Lithografie signiert, datiert, Bildmaß ca. 66 x 46 cm
Ohne Rahmen
400,- €



Weihnachten 1967

Sepiaradierung signiert, datiert Bildmaß ca. 16 x 16 cm
Im Rahmen mit PP ca. 31 x 35 cm
180,- €



Delila und Samson 1968

Kohle auf Papier signiert, datiert,
Bildmaß ca. 63 x 48 cm
Im Rahmen mit PP, ca. 83 x 68 cm
1.200,- €

K.U. Nuss * 1943



Weihnachtsaltar 1983

Zinkätzung 2/10, ca. 54 x 77,5 cm
1.400,- €

verkauft

SAMMLUNG Ehepaar T

KUNST, die aus dem RAHMEN fällt...



- Vorbesichtigung:** Samstag, den 13. April 2024, von 9:30-18 Uhr
- Eröffnung:** Sonntag, den 14. April 2024 von 13-18 Uhr
Verkaufsoffener Sonntag in Bad Cannstatt verbunden mit Musik und Wein
- Ausstellung:** 15. April bis 1. Juni 2024
- Begrüßung** und Einführung in die Sammlung Ehepaar T, Thomas Niecke
- Hinweis:** 20./21. April 2024 Stuttgarter Galerienrundgang Art Alarm
Galerie KEIM jeweils von 11-18 Uhr!

Es ist das erste Mal, dass die Galerie KEIM eine komplette Sammlung aus 4 Jahrzehnten vorstellt. Als mir die Arbeiten vom Ehepaar T vorgestellt wurden, war ich sofort begeistert über die reiche Auswahl an Klassischer Moderne und Gebrauchsgrafik in Zusammenhang mit Arbeiten von Fritz und Sohn Nuss.

Das Ehepaar T hat nicht nur nach Werten gesammelt, sondern gekauft was gefiel. Einige der verstorbenen Künstler waren mir persönlich bekannt! So Franz Frank aus Kirchheim/T, mit ihm hatte ich im Kunstkabinett die erste große Aquarellausstellung. Besuch bei HAP Grieshaber in seinen letzten Lebensjahren auf der Achalm zum Ankauf von Holzschnitten. Zusammen mit Anton Stankowski arbeitet ich für Recaro und Allianz, siehe beide Bilder unten. Am längsten begleitete ich Adam Lude Döring mit Ausstellungen in Kirchheim/T, Esslingen und Stuttgart. Mir und der Familie Ehepaar T. war es wichtig, dass die KUNST nicht über die üblichen Auktionshäuser veräußert wird, sondern das Sie, liebes Publikum, Arbeiten zu vorteilhaften Preise erwerben können !

Anton Stankowski (1906-1998)



Gitter 1981

Gouache auf Papier signiert, datiert,
Bildmaß ca. 20 x 21 cm.
Im Rahmen mit PP ca. 32 x 45 cm
1.500- €



Komposition 1954

Aquarell auf Papier signiert, datiert,
Bildmaß ca. 35 x 27 cm
Im Vergolder-Rahmen mit PP ca. 52 x 47 cm
2.800- €

Bruno Stärk (1894-1979)



Menschen vor der Kirche 1955
Pastell auf Karton signiert, datiert,
Bildmaß ca. 34 x 27 cm
Im Rahmen mit PP ca. 54 x 43 cm
600,- €

Manfred Henninger (1894-1986)



Drei männliche Akte 1963
Pastell auf Papier signiert, datiert
Bildmaß ca. 62 x 44 cm
Im Rahmen mit PP ca. 87 x 47 cm
800,- €

verkauft



Markt in Gabée 1964
Pastell auf Karton signiert, datiert,
Bildmaß ca. 34 x 27 cm
Im Rahmen mit PP ca. 50 x 40 cm
600,- €
PAAR 1.000,- €



Figuren Spiel 1968
Pastell auf Papier signiert, datiert
Bildmaß ca. 39 x 29 cm
Im Rahmen mit PP ca. 57 x 46 cm
480,- €

Manfred Henninger (1894-1986)



Männliche Studie

Tuschezeichnung auf Papier signiert
Bildmaß ca. 50 x 34 cm
Im Rahmen mi PP ca. 66 x 54 cm
600,- €



Personen im Wald 1946

Rötel auf Papier signiert, datiert,
Bildmaß ca. 43 x 30 cm
Ohne Rahmen
300,- €

K.U. Nuss *1943



Lesender Knabe

Bronze, Auflage 6, Höhe ca. 12 cm
500,- €

verkauft

K.U. Nuss *1943



Guter Hirte 1981/82

Bronze, Durchmesser 22 cm, Höhe ca. 12 cm
1.250,- €

verkauft

Manfred Henninger (1894-1986)



Badeszene I 1968

Rötels auf Papier signiert, datiert,
Bildmaß ca. 32 x 25 cm
Ohne Rahmen
400,- €

Hans Jörg Wagner (1920-2013)



Esel 1988

Bleistift auf Papier signiert, datiert,
Bildmaß ca. 23 x 17 cm
Ohne Rahmen
500,- €



Badeszene II 1968

Rötels auf Papier signiert, datiert,
Bildmaß ca. 32 x 25 cm
Im Rahmen mit PP ca. 52 x 42 cm
500,- €
Paar 700,- €

E.F. Sander (1925-2020)



Rettung des Servatius-Schatz 1994

Bronzerelief Auflage 10 Exemplare, ca. 26,5 x 17,5 cm
1.250,- €

Rosina Wachmeister *1939



Weiße Taube in Landschaft
Collage und Tempera im Rahmen ca. 50 x 65 cm
1.200,- €

verkauft

Andreas Felger *1935



Taube um 1998
Farbholzschnitt signiert, datiert,
Bildmaß ca. 40 x 50 cm, ohne Rahmen
350,- €

Simon Dittrich *1940



Der Erfinder
Farbradierung signiert, Bildmaß ca. 29 x 22,5 cm
Ohne Rahmen ca. 39 x 50 cm
350,- €



Fregatte
Farbradierung signiert, Bildmaß ca. 83 x 49 cm
Ohne Rahmen ca. 83 x 49 cm
300,- €

verkauft

Simon Dittrich *1940



Don Quijote

Farbradierung signiert, 21
Ohne Rahmen ca. 51 x 25 cm

280,- €

verkauft

Heide Förster *1932



Ziege 1983

Radierung signiert
Ohne Rahmen ca. 30 x 21 cm

100,- €

Heide Dobberkau (1929- 2021)



Pferd mit Reiter

Bronze auf Flachsockel ca. L 23 x B 20 x H 9 cm

1.250,- €

Herrmann Sohn (1895-1971)



Streifende Ziege 1932

Bleistift auf Papier signiert, datiert
Ohne Rahmen im PP ca. 30 x 40 cm

300,- €

verkauft

Herrmann Schwahn (1927-2003)



Pferdestudie 1996

Tusche auf Papier signiert, datiert,
Bildmaß ca. 30 x 21 cm
Ohne Rahmen
300,- €

verkauft

Simon Dittrich *1940



Kleine Kuh

Bleistift mit Tinte signiert, Bildmaß ca. 10 x 9 cm
Ohne Rahmen im PP ca. 30 x 40 €

verkauft

Heide Dobberkau (1929 - 2021)



Kleines liegendes Fohlen 1988/19

Bronze ca. 9 x 12 cm
500,- €

verkauft

Rosemarie Pauli



Elefant

Öl auf Leinwand signiert, Bildmaß ca. 13,5 x 12,5 cm
Ohne Rahmen im PP ca. 30 x 40 €

verkauft

Heidi Förster *1932



Katze mit Lilie 1993

Holzchnitt signiert, datiert, Bildmaß ca. 31 x 45 cm
Im Rahmen ca. 48 x 67 cm
600,- €

Hans Jörg Wagner (1930-2013)



Katze 1988

Bleistift auf Papier signiert, datiert,
Bildmaß ca. 50 x 35 cm
Im Rahmen mit PP ca. 60 x 50 cm
800,- €

Rudolf Rybicacka (1911-1998)



Katze mit Junges 1976

Lithografie signiert, datiert, 181/200,
Bildmaß ca. 33, x 51,5 cm
Im Rahmen mit PP und Mu-Glas ca. 58 x 78 cm
700,- €
PAAR 1.100,-€

Heinz Friedrich (1924-2018)



Schlafende Katze 1982

Farbholzchnitt signiert, datiert, 28/100
Bildmaß ca. 38 x 28 cm
Im Rahmen mit PP ca. 61 x 57 cm
300,- €

Jakob Bräckle (1897-1987)



Rabe mit Sonne

Farbholzschnitt signiert, 40/200
Bildmaß ca. 40 x 55 cm
Ohne Rahmen ca. 40 x 55 cm
300,- €

verkauft

Heiner Bauschert (1928-1986)



3 Amseln 1985

Farbholzschnitt signiert, Bildmaß ca. 51 x 66 cm
Ohne Rahmen
200,- €

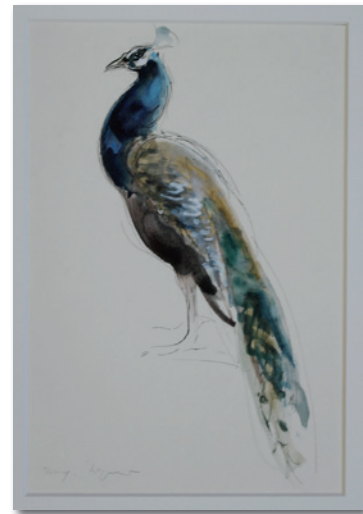
Detlef Wieland (1935-2022)



Zwei Raben im Spiel

Holzschnitt, signiert, Probe,
im Rahmen mit PP, ca. 53 x 60 cm
300,- €

Hans Jörg Wagner (1930-2013)



Stehender Pfau 1991

Tempera auf Papier, signiert, datiert,
Bildmaß ca. 21,5 x 31 cm
Im Rahmen im PP ca. 40 x 50 cm
600,- €

Heiner Bauschert (1928-1986)



Pfingstrose 1985

Farbholzschnitt signiert, Bildmaß ca. 66 x 61 cm

Ohne Rahmen

280,- €

Hans Thoma (1839-1924)



Heimatlos 1917

Farbholzschnitt signiert, Bildmaß ca. 25,5 x 42,5

Im Rahmen ca. 63 x 48 cm

700,- €

Fritz Nuss (1907-1999)



Harfenspielerin 1966

Bronze WV Nr. 48 ca. 8 x 14 cm

300,- €



Happacher Sägemühle 1860

Farbholzschnitt, Bildmaß ca. 41 x 41 cm

Im Rahmen mit PP ca. 63 x 48 cm

400,- €

PAAR 900,- €

Ernst Fuchs (1930-2015)



Flora 1978

Farbaquatinta signiert, Bildmaß ca. 25 x 25 cm
Im Rahmen ca. 48 x 64 cm
500,- €

Hans Jörg Wagner (1930-2013)



Straße in Volterra 1983

Bleistift auf Papier signiert, datiert,
Bildmaß ca. 48 x 36 cm
Im Rahmen mit PP ca. 65 x 45 cm
800,- €

Fritz Nuss (1907-1999)



Faunischer Tanz 1962

Bronze WV 69, ca. 10,5 x 13 cm
380,- €



Marabus unter Bäumen 1990

Bleistift auf Papier signiert, datiert,
Bildmaß ca. 40 x 27,5 cm
Im Rahmen mit PP ca. 55 x 46 cm
700,- €
PAAR 1.300,-€

Unbekannt MK



Häuser 19??

Sammlung SEL, Tempera signiert M.K
Im Rahmen mit PP ca. 83 x 66 cm
1.100,- €

HANS Kuhn (1906-1981)



Ohne Titel 1974

Aquarell signiert, datiert, Bildmaß ca. 18 x 25 cm
Im Rahmen ca. 40 x 40 cm
400,- €



Am Meer 19??

Sammlung SEL, Tempera signiert M.K
Im Rahmen mit PP ca. 83 x 66 cm
1.100,- €
PAAR 1.800,- €

Jakob Schober (1879-1993)



Häuser mit Landschaft

Aquarell auf Papier, Bildmaß ca. 31 x 24 cm
Im Rahmen mit PP ca. 60 x 47 cm
500,- €

Franz Frank (1897-1986)



Italienische Landschaft

Lithografie signiert, 12/40, Bildmaß ca. 48 x 31 cm
Ohne Rahmen
500,- €

Christian Modersohn (1916-2009)



Winterlandschaft 1969

Aquarell auf Papier signiert, datiert
Bildmaß ca. 28 x 28 cm
Im Rahmen mit PP ca. 44 x 53 cm
800,- €

verkauft



Bootssteg

Radierung signiert, Bildmaß ca. 20 x 13 cm
Ohne Rahmen ca. 57 x 39 cm
300,- €



Bootshafen bei Horn (Bodensee) 1932

Radierung signiert, datiert, Bildmaß 28 x 11 cm
Im Rahmen mit PP ca. 47 x 32 cm
900,- €

Walter Strich Chapell (1877-1960)



Winterlandschaft 1931

Tempera auf Karton, signiert, datiert
Bildmaß ca. 45 x 38 cm **verkauft**
Im Rahmen mit Mu-Glas ca. 56 x 46 cm
1.200,- €

Andreas Felger *1935



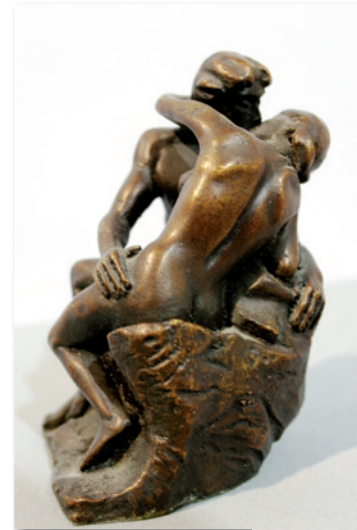
Sommertraum 1979

Farbholzschnitt signiert, datiert,
Bildmaß ca. 40 x 50 cm
Ohne Rahmen
350,- €



Herbst auf der Schwäbischen Alb

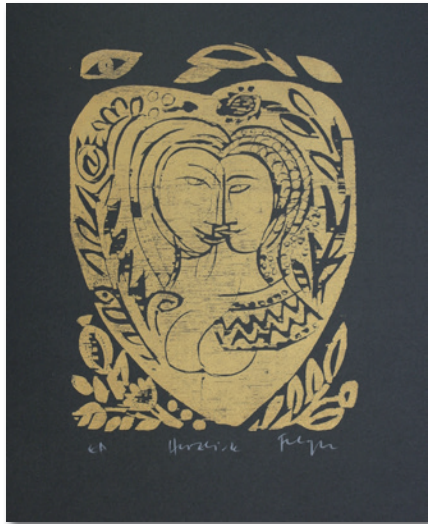
Öl auf Leinwand, signiert,
Bildmaß ca. 80 x 60 cm
Im Rahmen ca. 92 x 72 cm
2.200,- €



Der Kuss nach Rodin

Bronze ca. 12 cm **verkauft**
200,- €

Andreas Felger *1935



Herzlich

Holzschritt auf Schwarz in Gold, signiert,

Bildmaß ca. 40 x 50 cm

Ohne Rahmen

350,- €

K.U. Nuss *1943



Auferstehung 1985

Bronze 1. Ausgabe ca. 15,5 x 16,5 cm

500,- €



Mein Freund kommt hüpfend... 1989

Farbholzschritt signiert, datiert

Ohne Rahmen ca. 40 x 50 cm

300,- €



Unterm Apfelbaum 1989

Farbholzschritt signiert, datiert

Ohne Rahmen ca. 40 x 50 cm

300,- €

Weitere Holzschritte vorhanden !!

Adolf Hölzel (1853-1934)



Komposition Figural um 1920

Pastell, Kohle auf Papier, Nachlaßstempel Adolf Hölzel,
Bildmaß ca. 23 x 32 cm

Im Rahmen mit PP, Mu-Glas ca. 42 x 52 cm,
aus der Sammlung Kerstan!

Preis auf Anfrage

Da viele Arbeiten in Aatelierrahmen sind bzw. nur im Passepartout, erhalten Sie auf alle Rahmungen und Umrahmungen 25 % Rabatt!

70 Jahre
**KUNSTHAUS
& GALERIE
KEIM**
STUTT GART - BAD CANNSTATT

Kunsthau s & Galerie KEIM

Thomas Niecke

Marktstr. 31

70372 Stuttgart -

Bad Cannstatt

Tel. 0711-56 84 98

kunst@galerie-keim.de

www.galerie-keim.de

